

# Les ancrages partiels

Pr.Ag .Mohamed CHEBIL

# Introduction

- La restauration prothétique de l'organe dentaire s'oriente toujours vers une économie maximale des tissus dentaires sains.
- Les ancrages partiels (AP) peuvent constituer des solutions prothétiques associant esthétique, biocompatibilité et économie tissulaire.

# Objectifs

1. Décrire les différentes formes d'ancrages partiels scellés.
2. Donner la classification des ancrages partiels scellés selon le nombre de parois concernées.
3. Citer et schématiser au moins 3 exemples de moyens de rétention secondaire.
4. Citer les différentes formes d'ancrages partiels collés.
5. Décrire le bridge collé.
6. Décrire l'endocouronne.

# I. Différents types

- AP unitaire

## **Antérieur**

Onlay

Facette

## **Postérieur**

Inlay

Onlay

Overlay

endocouronne

- Ancrage Partiel pour prothèse plurale

### **Antérieur**

Bridge collé

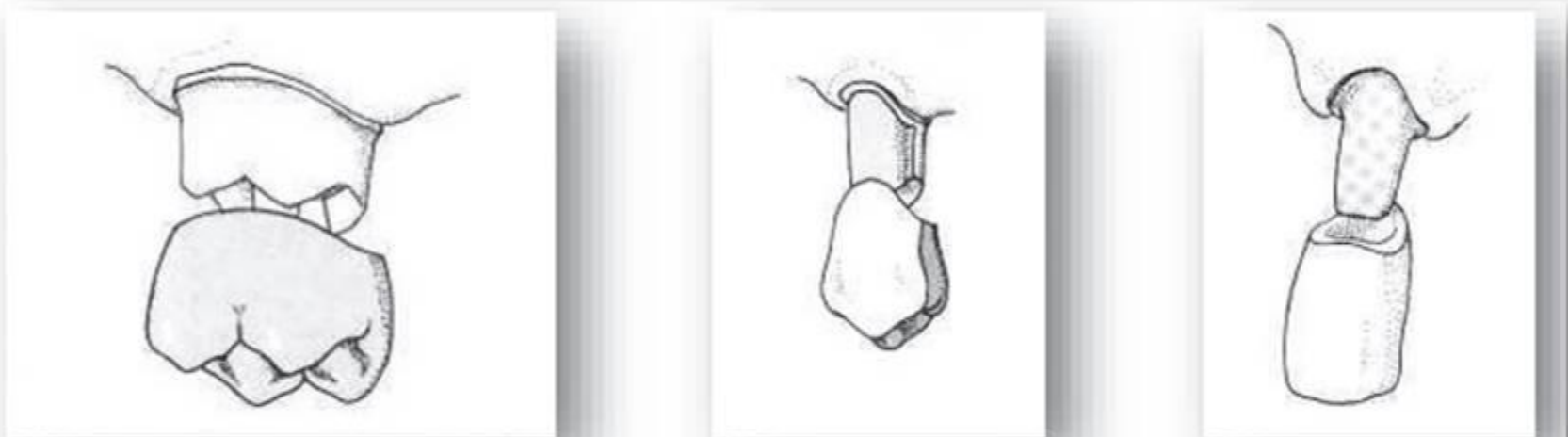
### **Postérieur**

Bridge avec ARP  
scellés

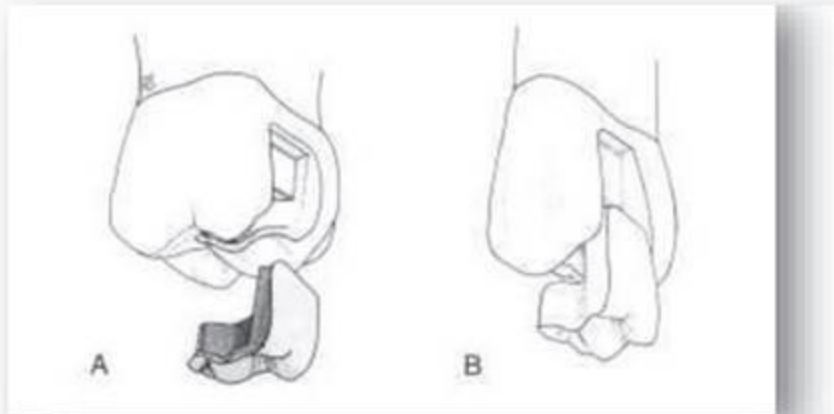
Bridge avec ARP  
collés

## II. Les ancrages partiels scellés (APS)

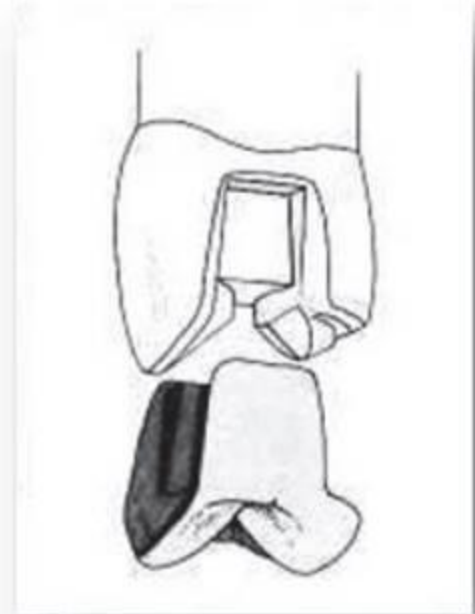
- Ce sont des ancrages fixés par un matériau de scellement définitif.
- Il en existe plusieurs formes, mais pour toutes les formes, au moins une face est épargnée.



**Figure 1** : Coiffes totales sur une molaire (A), une prémolaire (B) et une incisive (C)

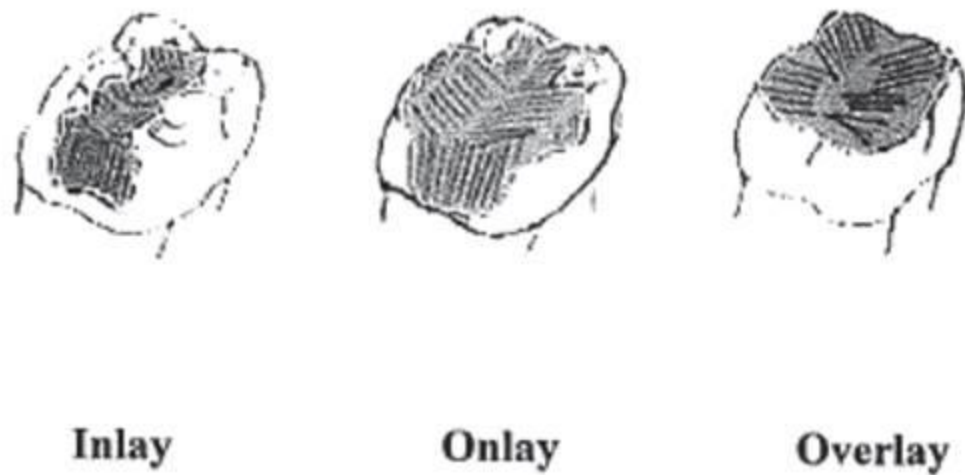


**Figure 2 :** Inlays sur une molaire (A) et une prémolaire (B)



**Figure 3 :** Onlay sur une prémolaire





**Figure 4** : Inlay, onlay et overlay

# 1. Différentes formes

## 1.1. Onlay métallique

- Pièce métallique qui recouvre une partie de la dent naturelle
- Souvent c'est la face vestibulaire qui est épargnée.

## 1.2. Inlay métallique

- Pièce métallique incrustée dans une cavité architecturale (sans recouvrement cuspidien)



## 1.3. Inlay-onlay métallique

C'est un ancrage mixte: Inlay + Onlay



## 1.4.Overlay métallique

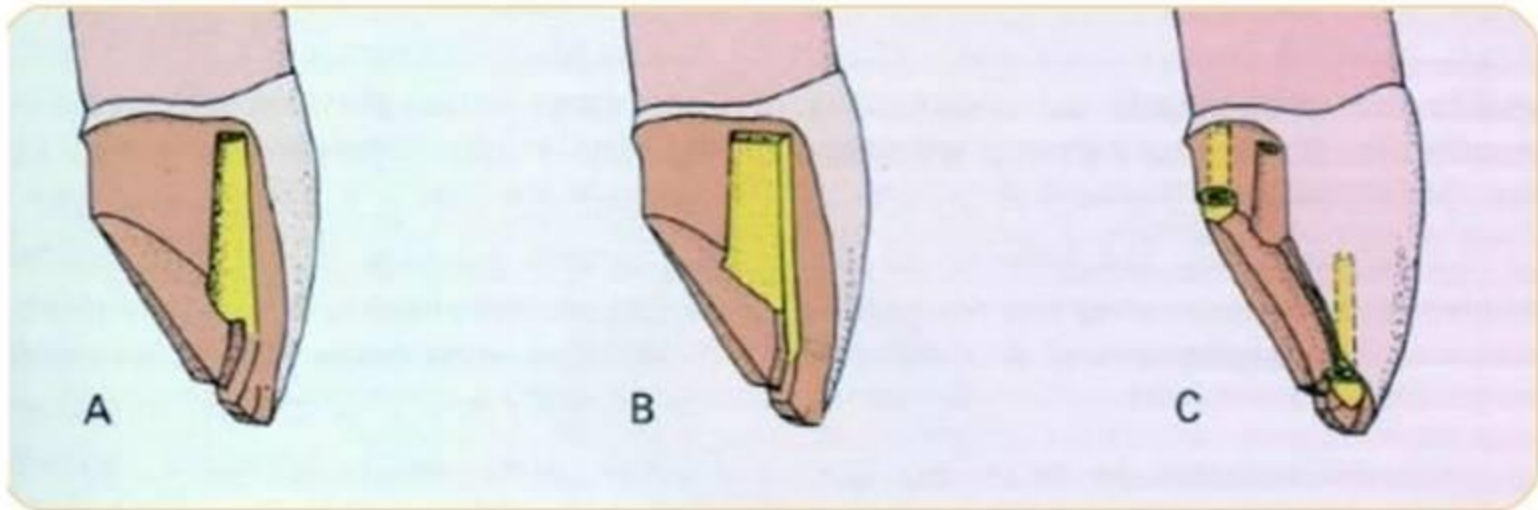
- Quand l'onlay restaure l'ensemble de la face occlusale, on parle d'overlay.

## 2. Objectifs des préparations pour ancrages partiels scellés

- L'objectif principal est l'économie tissulaire
- Étant donné que la rétention est réduite, les préparations font appel à des moyens de rétention secondaires.

## Exemple de moyens de rétention secondaire

- Boite proximale
- Rainure
- Puits dentinaires
- Queue d'aronde
- Box
- Tranchée occlusale
- Niche et corniche



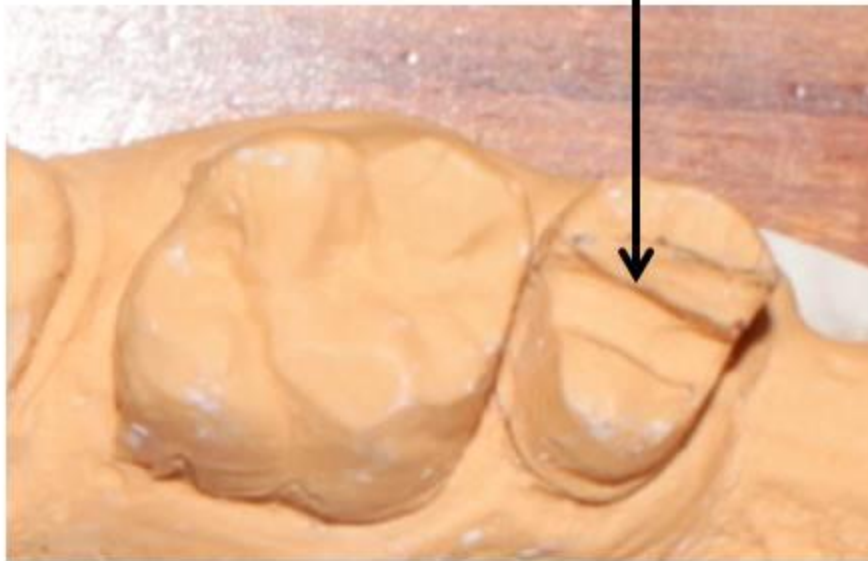
**Rainure**

**Boite**

**Puits  
dentinaires**



# Tranchée occlusale



### 3. Classification des APS

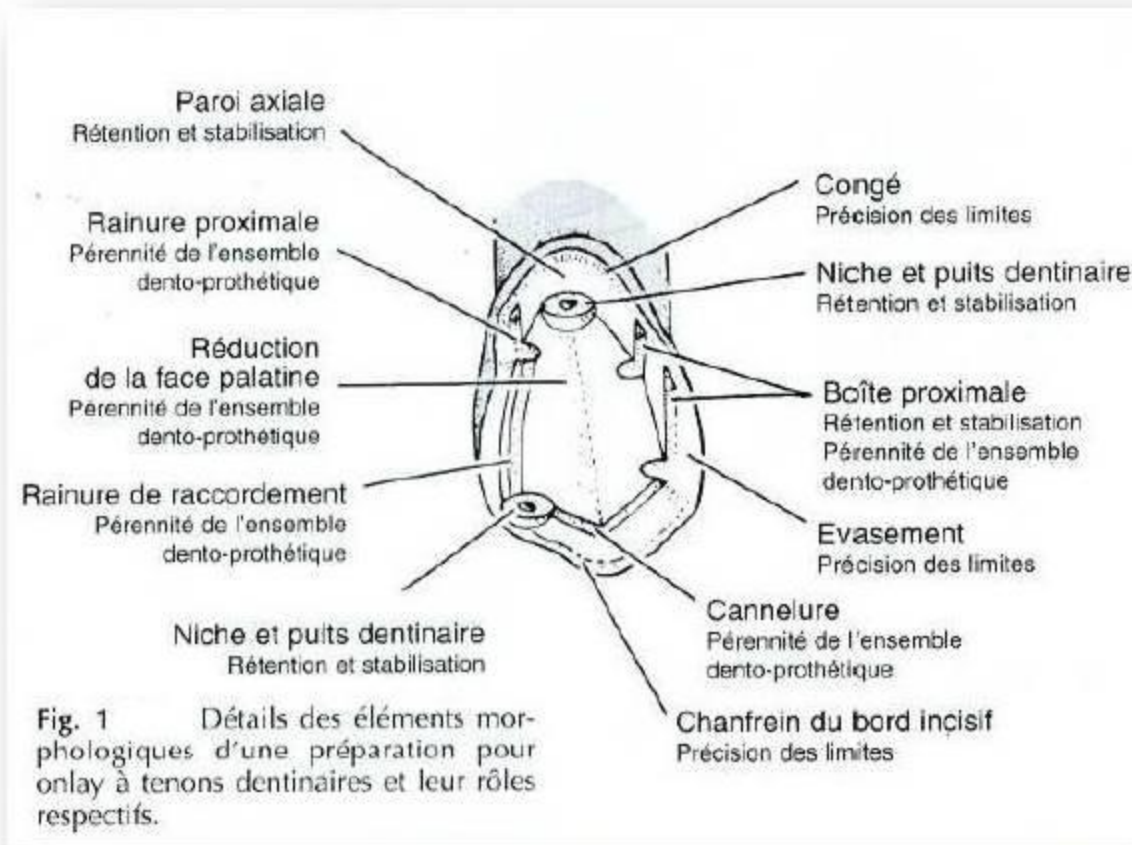
- Classification des onlays selon le nombre de parois préparées

#### **1. Couronnes $\frac{3}{4}$**

- Indiquées sur les incisives et canines
- Face vestibulaire non concernée
- Axe d'insertion: axe parallèle aux  $\frac{2}{3}$  incisifs de la face vestibulaire ( axe Auscultateur)

- Exemple 1: onlay de Burguess (onlay à tenon dentinaire )
- Exemple 2: onlay de Kabnik: onlay à tenon dentinaire et rainure (mixte)

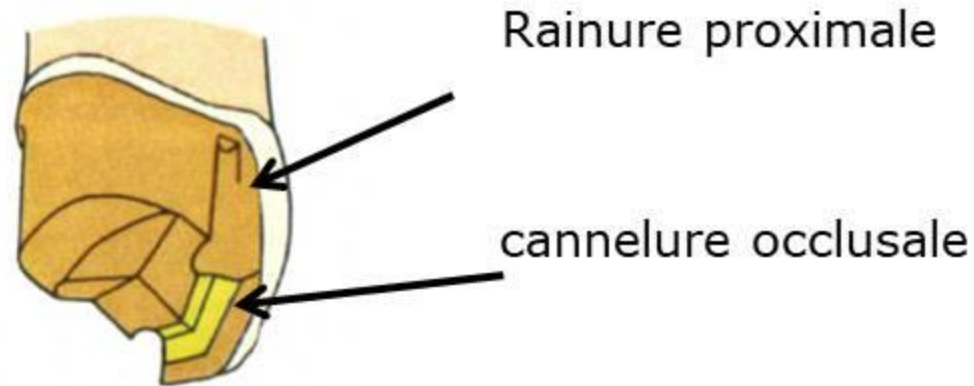
# Onlay de Kabnik: onlay mixte à tenon dentinaire et rainure



**Détails des éléments morphologiques d'une préparation pour onlay à tenon dentinaire et rainure**

## 2. Couronne 4/5

- Indiquée sur les dents postérieures
- Exemple: Onlay à rainure de Carmichael (indiqué sur Prémolaire).



### Détails de la préparation sur une prémolaire maxillaire en vue de la pose d'une couronne 4/5

- **Remarque:** La cannelure est une corniche plate de 1 mm de large, creusée aux dépens du versant lingual de la cuspide vestibulaire.

### **3. Couronne 7/8**

Indiquée sur la 2<sup>ème</sup> molaire supérieure.

Recouvre toutes les faces de la dent à l'exception de la moitié mésiale de la FV.



Couronne sept  
huitième en or sur la  
première molaire  
maxillaire

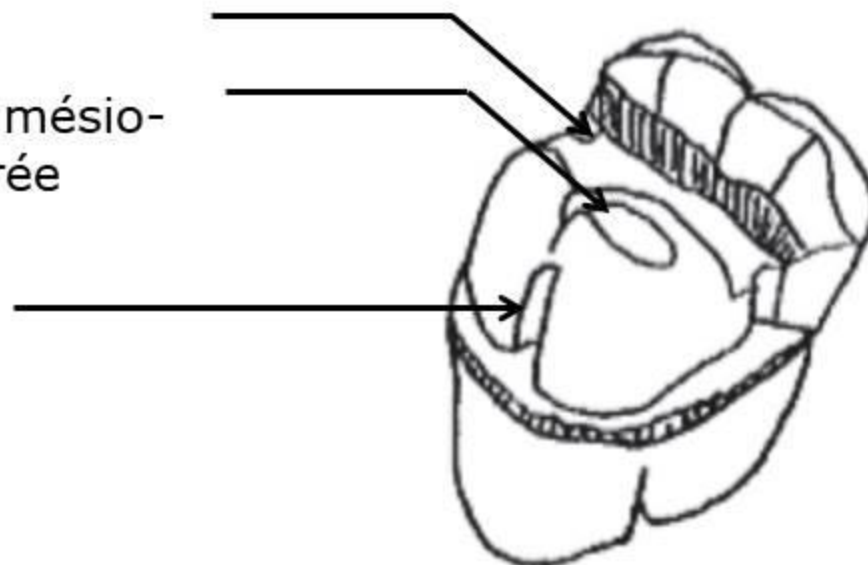
## 4. Onlay de Mac Boyle

- **La face vestibulaire et la pointe cuspidienne mésio-palatine sont épargnées de la préparation.**
- La Rétention et la stabilisation sont assurées par: une tranchée occlusale , deux rainures proximales et une palatine.

Tranchée occlusale

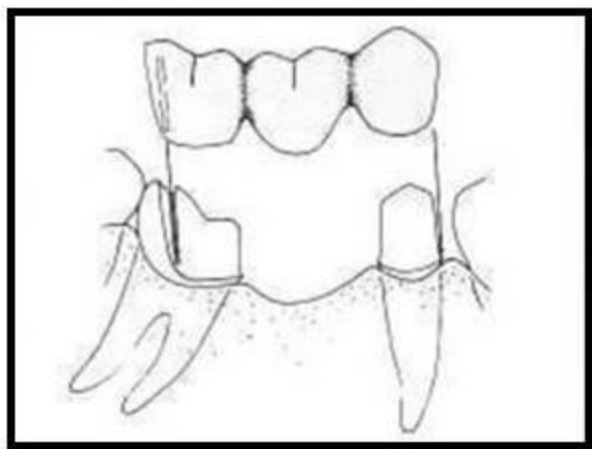
pointe cuspidienne mésio-palatine non préparée

Rainure palatine



## 5. Onlay de Klaffenbach

- C'est une demi-couronne proximale. Le tiers distal de la dent reste intact. Cet onlay est indiqué dans la cadre d'un bridge pour résoudre un problème d'insertion lorsque: La première molaire mandibulaire est absente, la deuxième molaire est versée, la dent de sagesse est sur arcade.



Bridge remplaçant la 1<sup>ère</sup> molaire mandibulaire avec ancrage à recouvrement partiel de type Klaffenbach sur la 2<sup>ème</sup> molaire et ancrage à recouvrement total sur la 2<sup>ème</sup> Prémolaire



# Exemple d'Ancrage Partiel



Bridge à ancrages partiels remplaçant la première PM maxillaire, et s'appuyant sur la canine et la deuxième PM max.

## 4. Avantages et inconvénients

### Avantages

Économie tissulaire

Préservation de la face vestibulaire( esthétique naturelle)

Préservation de la vitalité pulpaire

### Inconvénients

Risque de descellement

Visibilité du métal

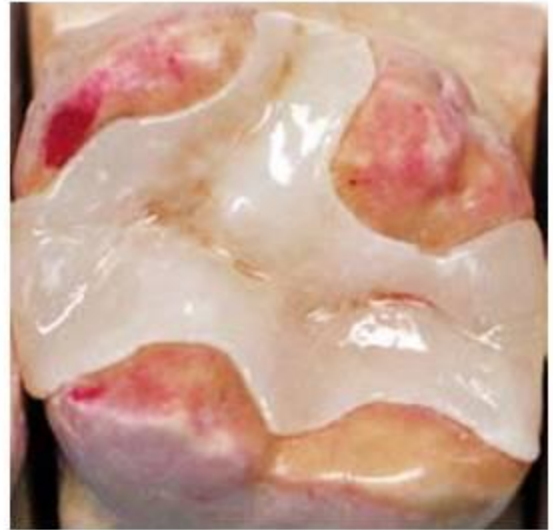
### III. Les Ancrages Partiels collés (APC)

- La céramique dentaire, esthétique et biocompatible, est le biomatériau de choix pour élaborer des ARP.
- Ces ARP en céramique seront toujours collés aux tissus dentaires.
- Ainsi, les céramiques choisies doivent être aptes au collage.
- Exemple: Vitrocéramiques de type IPS Emax Press, Emax CAD...

## 1. Inlay et onlays en céramique collées

- Ce sont des pièces prothétiques en céramique destinées à restaurer une perte de tissu dentaire.

- Inlay céramique



- Onlay céramique

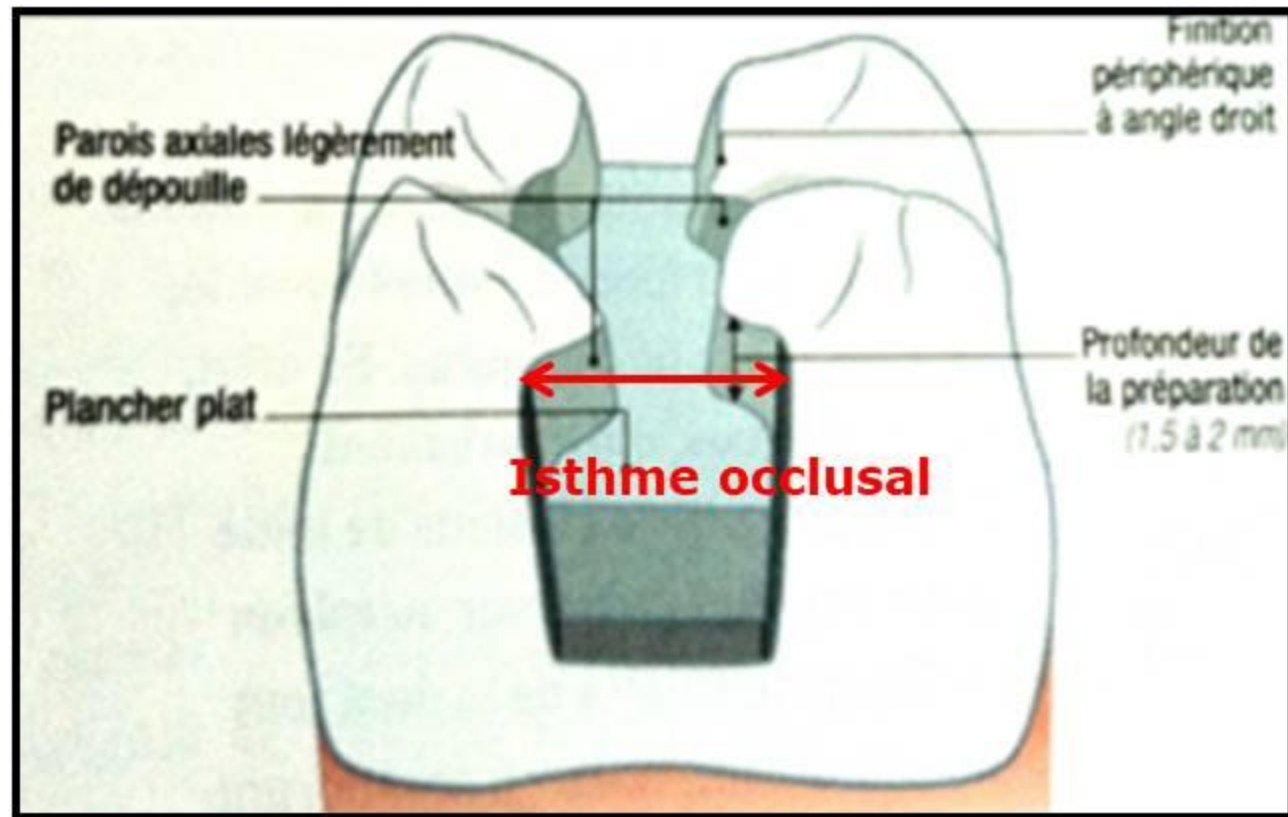


## **1.1.Principes de la préparation**

- Les parois de la préparation sont à angle ouverts pour que l'insertion se fait sans aucune friction (frottement)
- L'espace prothétique est homogène en largeur et en profondeur

### 1.1.1.Inlay

- Selon les parois concernées, nous parlons de: Inlay occlusal, Inlay occluso-Mésial, Inlay occluso-distal, Inaly Mésio-Occluso-distal (Inlay MOD).
- Parois axiales avec dépouille de 10 à 15°
- Un isthme occlusal large
- Angles internes arrondis et obtus
- Fond de cavité plat



Détails de la préparation pour inlay MOD.



### 1.1.2. Onlay

- Espace prothétique occlusal au moins 1,5 mm à 2 mm (cuspidé d'appui)
- Limites: forme d'épaule à angle interne arrondi ou de congé large.

## Cas d'inlay en céramique collé



## Cas d'onlay en céramique





Overlay

## 2. Endocouronne

- C'est une restauration en céramique monolithique collée.
- Destinées aux dents dépulpées délabrées (essentiellement les molaires)
- Sans ancrage radiculaire (sans tenon radiculaire)
- Une partie périphérique et une partie dans la chambre camérale constituent une seule pièce.

## ❖ Deux types de joint:

❖ Butt margin: joint bord à bord

❖ (joint bord de la dent- bord de la restauration)

❖ Cerclage périphérique

❖ Préparation périphérique des parois résiduelles avec une ligne de finition type congé quard de rond

## Cas d'endocouronne avec un joint bord à bord



Molaire mandibulaire préparée pour recevoir une endocouronne



Modèle de travail



Endcouronne en  
céramique

### 3. Bridge collé

- Remplace une incisive maxi/mand. ou deux incisives mandibulaires.
- Constitué d'une ou deux ailettes qui vont être collées sur les faces linguales des dents support et d'un pontic.





- On distingue:
- le bridge collé à deux ailettes (classique)
- Le bridge collé à une ailette (récent)
- Le bridge collé peut être: métallo-résineux ou céramo-métallique ou céramo-céramique.

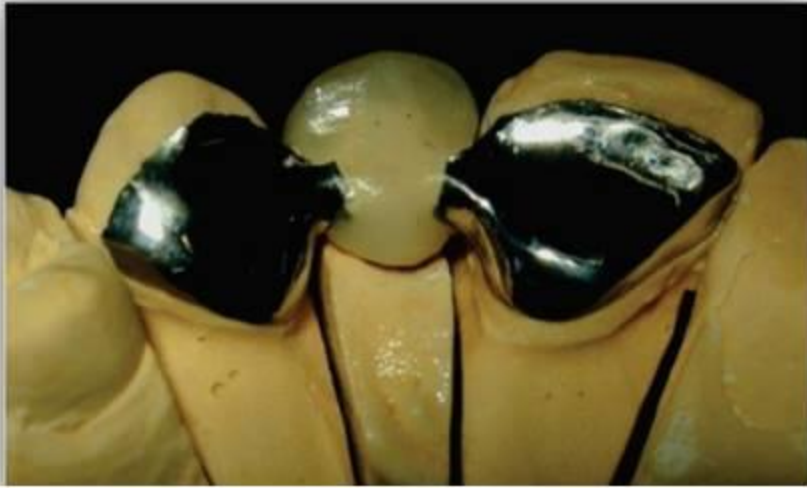
- Contre-indiqué :
- En cas de surcharge occlusale
- Parafonction
- Dent courte
- Dents supports cariées.

# Cas de bridge collé



: Situation initiale, absence de l'incisive latérale maxillaire 12





## 4. Facette collée

- C'est une sorte de coque réalisée en céramique, qui vient recouvrir uniquement la partie visible de la dent (face vestibulaire et les parties visibles des faces proximales).

